

Буџетски Трошења - Централна власт

Период 1.8.2016-31.8.2016

Резиме

- ✓ Капиталните трошоци кумулативно до Август 2016 година бележат реализација од 41% од планираниот буџет за 2016 година, и значително под очекуваната рамномерна кумулативна реализација која би изнесувала 67% доколку буџетот би се реализирал рамномерно секој месец.
- ✓ Кумулативно стапката на реализација на ставката – други трансфери до месец Август изнесува 69% и е 2 п.п. над претпоставената рамномерна месечна реализација од 67%, додека стапката на реализација само во месец јули изнесува 7%.
- ✓ Кумулативната месечната стапка на реализација на расходите за стоки и услуги до месец Август изнесува 50%, и е речиси 17 п.п. под претпоставената рамномерна месечна реализација од 67%.
- ✓ Вкупните даноци до месец Август 2016 година следат вообичаена месечна динамика кумулативната реализација изнесува 67% која е речиси еднаква со рамномерната стапка на реализација.
- ✓ Стапката на реализација во месец Август на ставката данок на добивка изнесува 6%, додека кумулативната стапка на реализација до месец Август изнесува 73%, што за 6 п.п. повисока од рамномерните 67%, доколку истата би се реализирала рамномерно на месечно ниво во текот на годината.
- ✓ Кумулативната стапка на реализација на ставката социјални трансфери кон Агенција за вработување (вклучително и надоместоци за невработените, расходи за мерките за вработување и сл.) до месец Август изнесува 58%, и речиси 9 п.п. под претпоставената кумулативна рамномерна месечна реализација од 67%.
- ✓ Кумулативната реализација на буџетскиот дефицит до месец август 2016 год. изнесува 46%, што преставува скоро 11 п.п. помала реализација од очекуваната рамномерна реализација (67%). Само во месец Август месечната реализација на буџетскиот дефицит изнесува 4%.
- ✓ Во месец Август кумулативната стапка на реализација на ставката државни записи се намалува на 35% од вкупно планираниот годишен буџет, односно намалување од 2 п.п споредено со кумулативната реализација до претходниот месец.
- ✓ Кумулативна реализација на ставката странски заеми до месец Август изнесува од 67% од вкупно планираниот годишен буџет што е речиси еднаква на рамномерната стапка на реализација.

Трошењето од централниот буџет

Мониторинг на буџетските трошења на централно ниво-мониторинг и анализа на месечните извештаи кои ги објавува Министерството за финансии на РМ за извршување на буџетот

Мониторингот е направен врз основа на креирана база на податоци (од податоци од месечни/квартални извештаи од Извршување на Буџет 2008-2016 год.) преку што се утврдени главните трендови и сезонски ефекти во политичките и економските циклуси и разликите во буџетските трошења во тековниот период, и нивно споредување со минати периоди. Целта на испитувањето на движењето на посебни позиции на приходи/расходи во буџетот за претходниот период (претходните изборни циклуси) претставува основа да се види шаблонот по кој се менуваат зголемуваат/намалуваат определени буџетски позиции пред и за време на избори. Ова понатаму ќе ни овозможи споредба на истите со тековните движења на буџетските приходи и расходи и со извесна доза на внимание предвидување на движењето на истите во изборниот процес кој доаѓа.

Анализата на национално ниво е базирана на официјално достапните податоци за буџетските ставки од месечните извештаи за извршување на буџетот. Нашата цел е блиску да го следиме движењето на селектирани ставки кои вообичаено се поврзуваат со политичкиот и економскиот циклус, посебно на буџетските трошења во 2016 година, која во моментот е од посебен интерес, поради најавените парламентарни избори во декември

За секоја од буџетските приходи и расходи во буџетот кои се дел од мониторингот е креирана база на податоци во која се следи:

- Реализација на буџетот, во проценти на месечна и на квартална основа.
- Кумулативна реализација на буџет, во проценти на месечна и на квартална основа.
- Апсолутно извршување на буџетот на месечна и квартална основа
- Рамномерност во извршувањето на буџетот на месечно и квартално ниво со цел да се видат отстапувањата од месечниот/кварталниот просек
- Отстранување на сезонскиот ефект од движењето на буџетските ставки (приходи и расходи) и преставување на истиот со посебна линија на графичките прикази (“сезонски фактор” кај кварталните прикази и “месечни фактори” кај месечните прикази на податоците) со цел појасно да се видат движењата на определени приходи и расходи кои евентуално произлегуваат од дискрециони одлуки, а не врз основа на сезонски ефекти. За секоја од посебните буџетски ставки е пресметан и мониториран и трендот кој го следат истите.

Буџетските позиции кои се дел од мониторингот опфаќаат:

Јавни приходи: вкупни даноци, ДДВ, данок на добивка, административни такси и глоби, персонален данок на доход.

Јавни расходи: Капитални расходи, плати и надоместоци, стоки и услуги, здравствена заштита, расходи за пензии, парични надоместоци за невработени, и категоријата други трансфери која вклучува и трансфери кон ЕЛС, субвенции за земјоделството.

Финансирање на дефицит: движење на дефицит/суфицит, државни записи и странски заеми.

Во анализата која ќе следи ќе бидат презентирани генерални заклучоци и само селектирани графички прикази кои ги потврдуваат нашите констатации, имајќи ја предвид обемот на базата на податоци и информациите кои невозможно во целост да се презентираат во ограничениот простор на овој извештај.

Напомена: Со цел појасно претставување на движењето на определените расходи/приходи во дел од графици (може да се види со права хоризонтална црвена линија) е прикажано рамномерното ниво (изразено во %) доколку определена буџетска ставка би се реализирала рамномерно на месечно/квартално ниво во текот на годината. Ова претставува визуелно погоден графички приказ за да се спореди и утврди во кои периоди има значајно поголемо/помало реализирање на определените приходи/расходи од рамномерно утврденото.

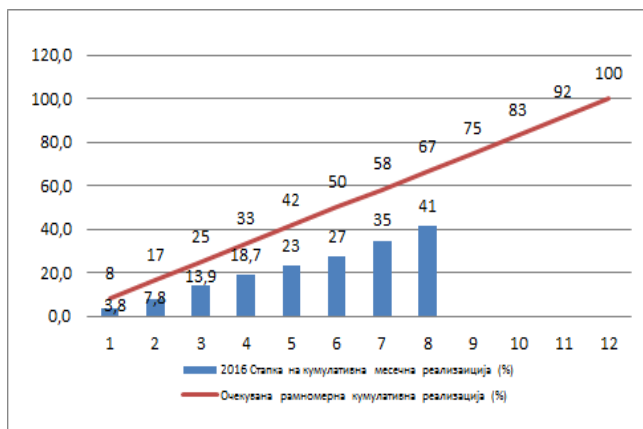
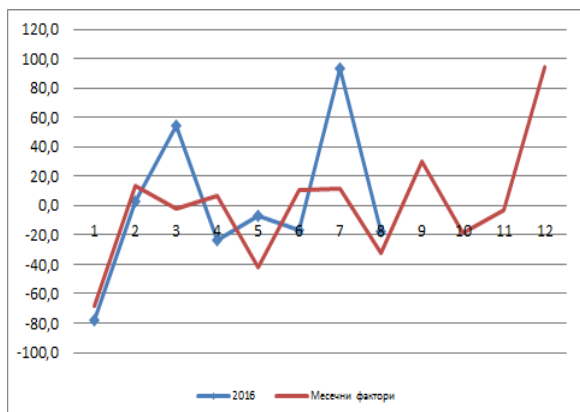
Во делот на графичките прикази на месечно ниво со црвена линија (—) е прикажан сезонскиот фактор, односно вообичаеното/сезонско движење на определен приход/расход (следен во периодот од 2008 година до сега).

Месечни Фактори - сезонски фактор на движење на месечно ниво на секоја од разгледуваните буџетски ставки од месечните извештаи за извршување на буџетот е прикажано со црвена линија (—) со што се гледа вообичаеното/сезонско движење на определен приход/расход (следен во периодот од 2008 година до сега),

Приходи/Расходи за месецот – динамика на движење на месечните приходи/расходи од извршувањето на буџетот спореден со вообичаените сезонски движење на истиот приход/расход (следен во периодот јануари - јуни 2016), е прикажано со сина линија. ★

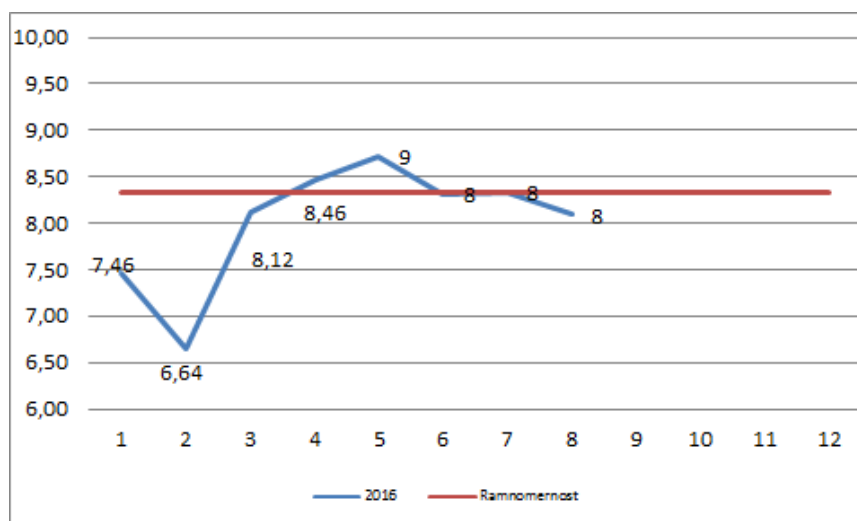
Капитални расходи

Капиталните расходи кои преставуваат една од главните ставки одговорни за растот во една економија кумулативно до Август 2016 година имаат реализација од скромни 41%, што е скоро 26 п.п. пониска реализација од очекуваното рамномерно месечно реализирање кое изнесува 67%.



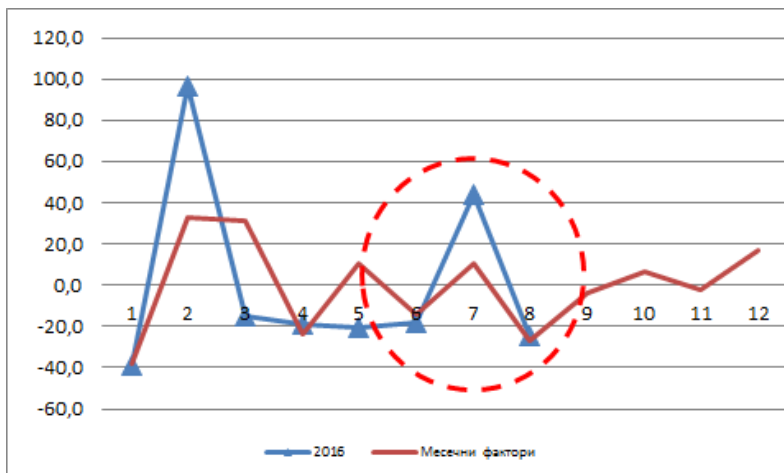
Социјална помош

Анализата на рамномерноста на реализирање расходите за социјална помош покажува дека овие расходи имаат циклично движење. Кумулативната стапка на реализација до Август на расходите за социјална помош изнесува 64%, и е речиси 3 п.п. под претпоставената рамномерна месечна (кумулативна) реализација од 67%.



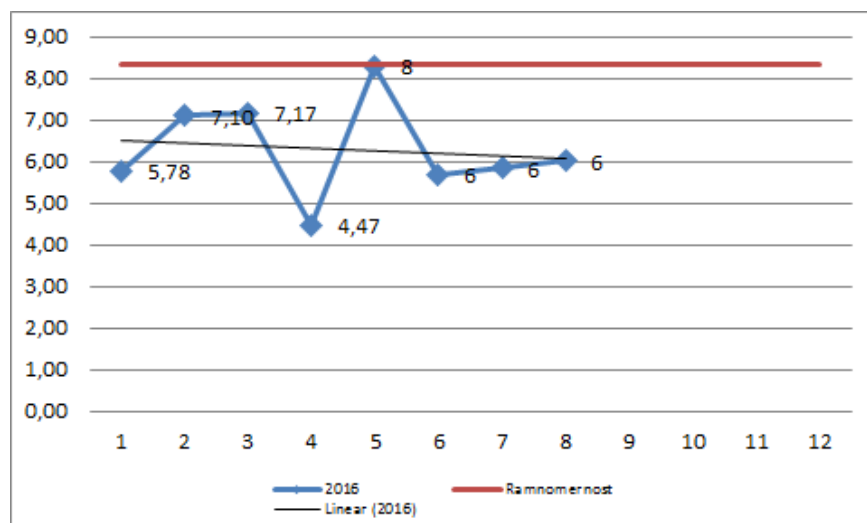
Други трансфери

Кумулативната месечната стапка на реализација на ставката – други трансфери до месец Август изнесува 69%, и е речиси 2 п.п. над претпоставената рамномерна месечна реализација од 67%. Стапката на реализација на оваа ставка само во месец август изнесува 7%.



Стоки и услуги

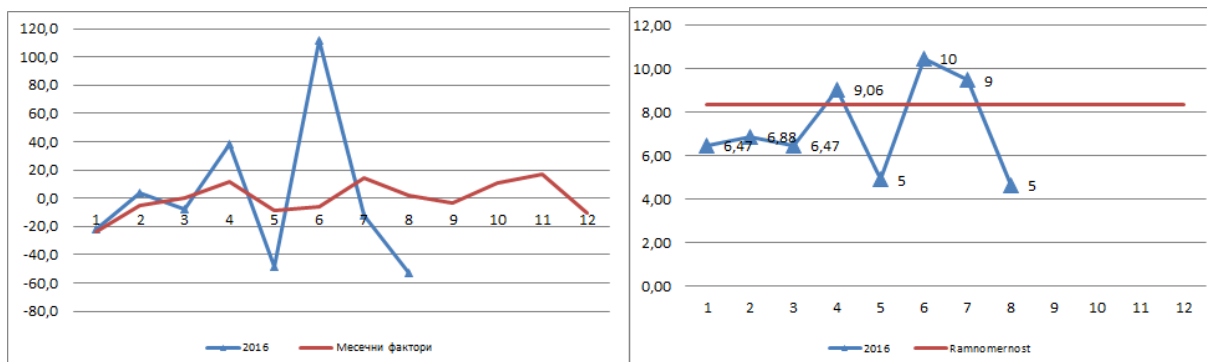
Кумулативната месечната стапка на реализација на расходите за стоки и услуги до месец Август изнесува 50%, и е речиси 17 п.п. под претпоставената рамномерна месечна реализација од 67%. Стапката на реализација на оваа ставка само во месец август изнесува 6%.



Агенцијата за вработување (расходи)

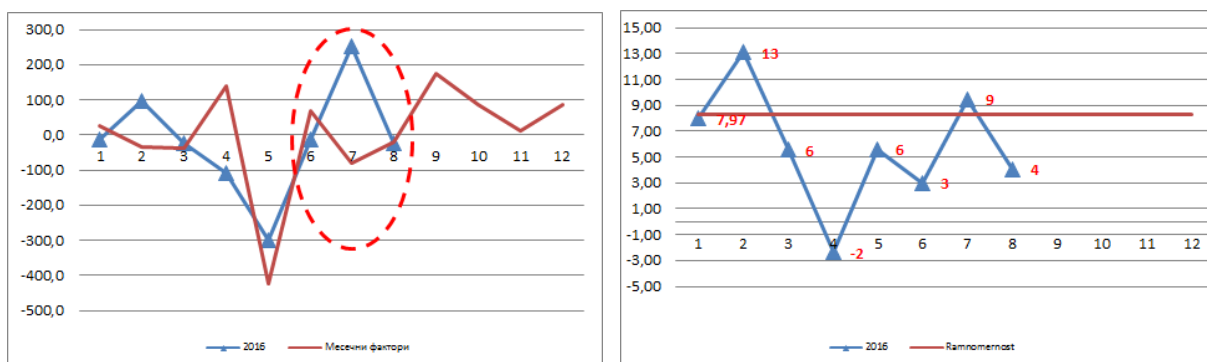
Кумулативната месечната стапка на реализација на ставката социјални трансфери кон Агенција за вработување (вклучително и надоместоци за

невработените, расходи за мерките за вработување и сл.) до месец Август изнесува 58%, и речиси 9 п.п. под претпоставената рамномерна месечна реализација од 67%.



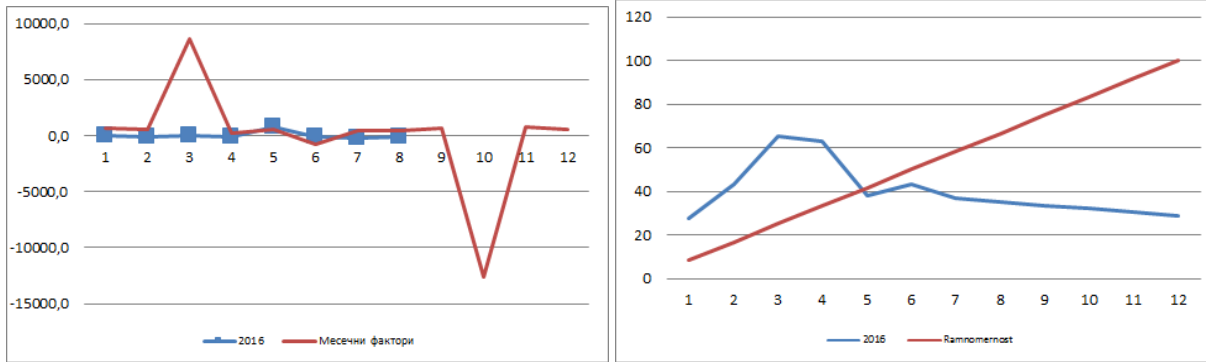
Буџетски дефицит/суфицит

Кумулативната реализација на буџетскиот дефицит до месец август 2016 год. изнесува 46%, што преставува скоро 11 п.п. помала реализација од очекуваната рамномерна реализација (67%). Само во месец Август месечната реализација на буџетскиот дефицит изнесува 4%.



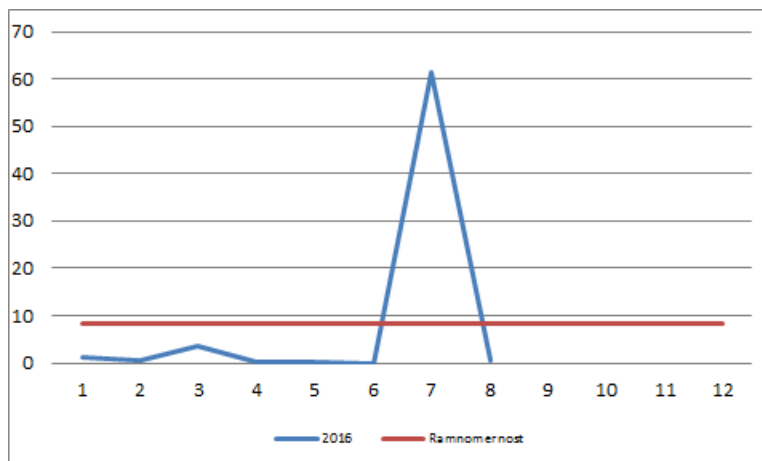
Државни записи

Државните записи се основните инструменти на Владата/државата преку кои го финансира дефицитот на домашниот финансиски пазар. До месец Август кумулативната реализација на ставката државни записи изнесува 35% од вкупно планираниот годишен буџет.



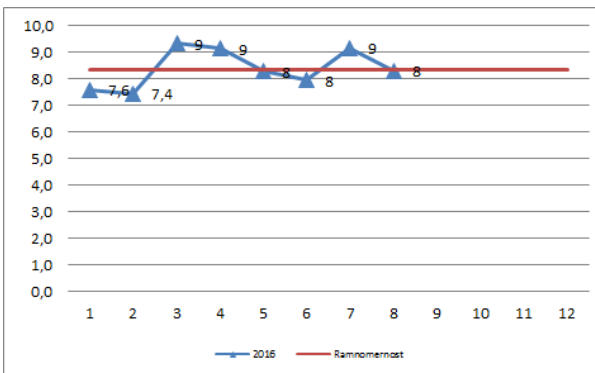
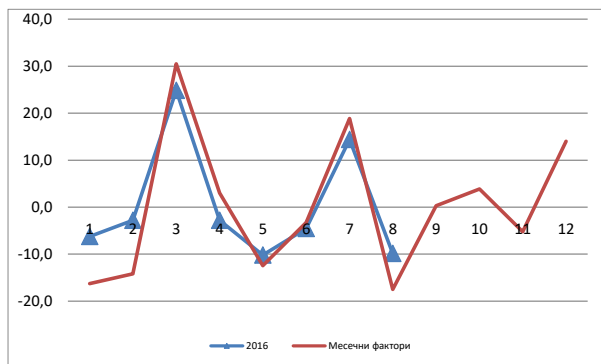
Странски заеми

Странските заеми се уште еден извор на финансирање на дефицитот и потребата за финансиски средства на државата. При толкувањето на податоците на оваа ставка треба да се има предвид нејзината изразена цикличност во реализацијата во зависност од периодот во кој е земен странскиот заем и неговиот износ. До месец Август кумулативната реализација на ставката странски заеми изнесува 67% од вкупно планираниот годишен буџет што е еднакво на рамномерните 67% доколку дадената буџетска ставка би се реализирала рамномерно на месечно ниво.



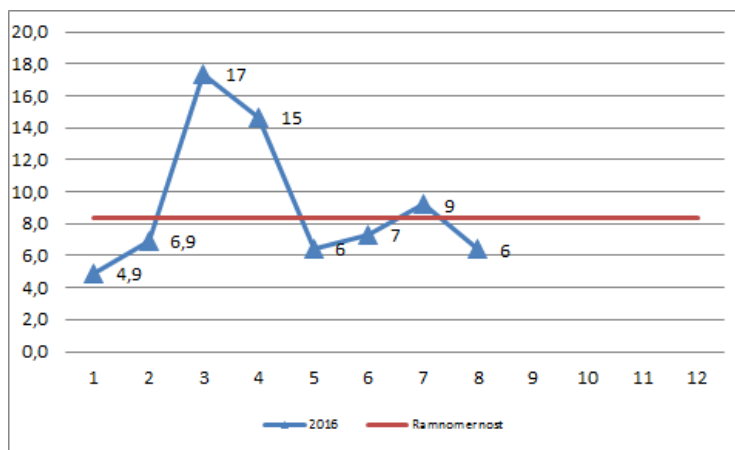
Вкупни приходи од Даноци

Вкупните даноци до месец Август 2016 година ја следат нивната вообичаена месечна динамика. Кумулативна реализација изнесува 67%, е речиси еднаква со рамномерната доколку дадената буџетска ставка би се реализирала рамномерно на месечно ниво во текот на годината.



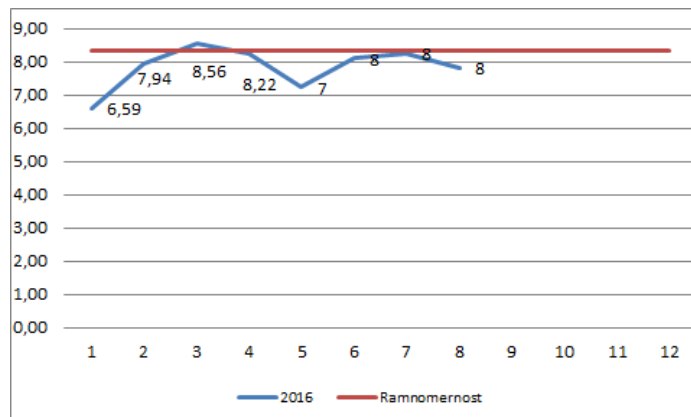
Данок од добивка

Кумулативната стапка на реализација на данокот на добивка е подобрена во месец Август (очекувано сезонско движење) и изнесува 73%, што за скоро 6 п.п. повисока од рамномерните 67%, доколку истата би се реализирала рамномерно на месечно ниво во текот на годината. Во месец Август стапката на реализација е 6%



Персонален данок на доход

Кумулативната месечната стапка на реализација на персоналниот данок на доход до месец Август изнесува скоро 63%, и речиси 4 п.п. под претпоставената рамномерна месечна реализација од 67%.



Административни такси и глоби (приходи)

Кумулативната реализацијата на приходите од административни такси и глоби до месец Август (иако благо зголемена во однос на јули) изнесува ниски 50%, што преставува за 17 п.п. пониска реализација доколку рамномерно би се реализирал буџетот за оваа ставка секој месец во текот на годината.

