

CEA.org.mk
Center for Economic Analyses

"Making Difference"

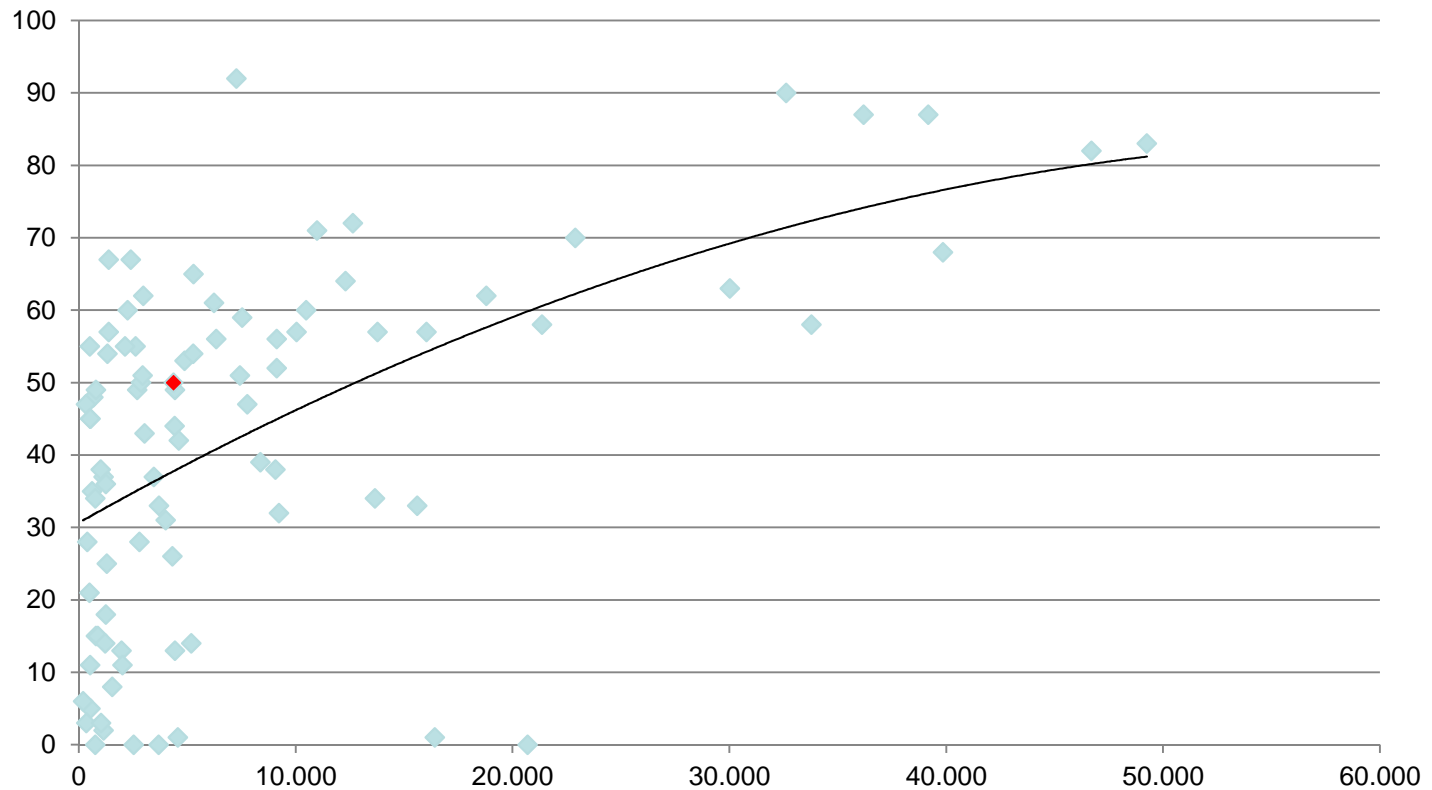
info@cea.org.mk

<http://www.mkbudget.org/>

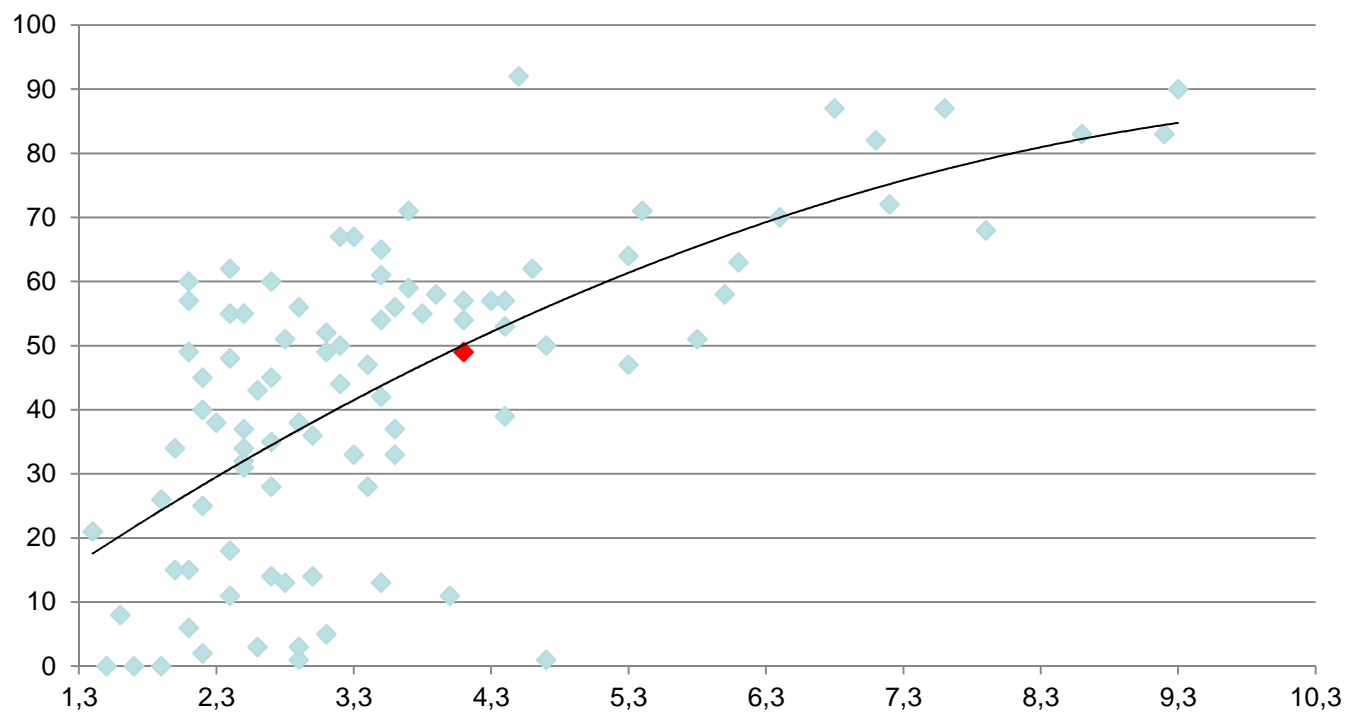
- ?
 -
 -
 - :
 -
 -
 -
- ?
 - ,
 -

- ?
 -
 -
 -
 -
 -

=f()



=f(CPI)



●

-

-

-

(

-

(

)

)

-

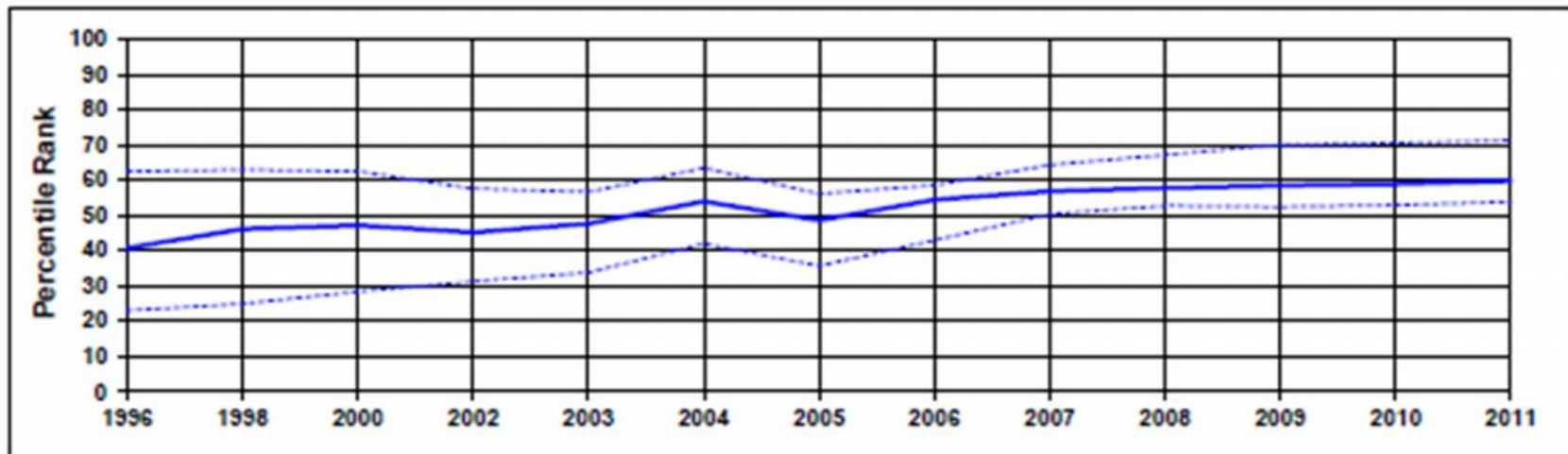
(

),

,

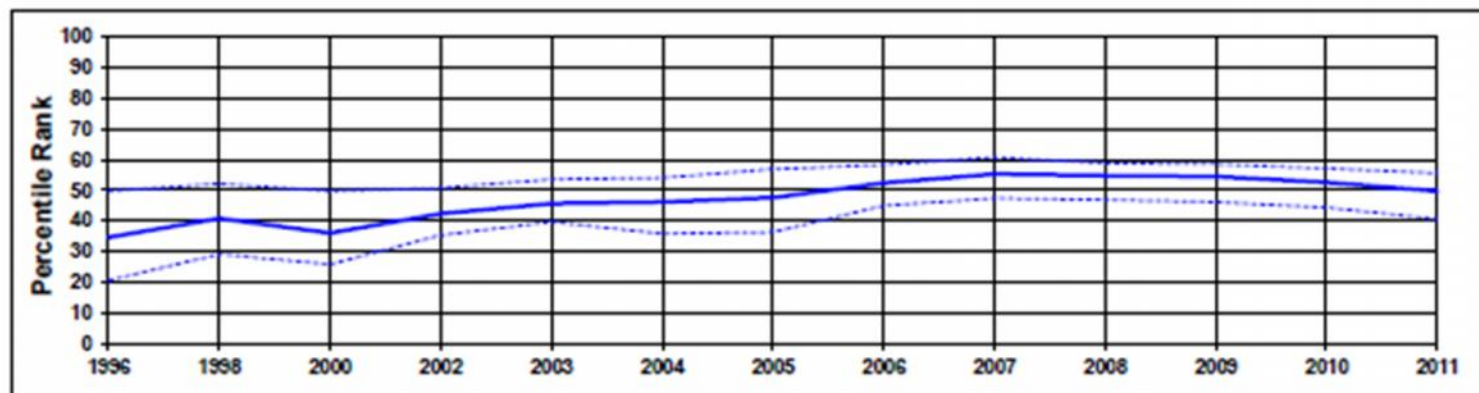
-

Aggregate Indicator: Regulatory Quality



Source: WB: <http://info.worldbank.org/governance/wgi/pdf/c143.pdf>

Aggregate Indicator: Voice & Accountability



Individual Indicators used to construct Voice & Accountability

Source: WB: <http://info.worldbank.org/governance/wgi/pdf/c143.pdf>

CEA.org.mk
Center for Economic Analyses

"Making Difference"

info@cea.org.mk

- <http://www.mkbudget.org/>
-
-

- ?
 - Open Budget Initiative-
 - International Budget Partnership-IBP

Земја	ОВИ резултати		
	2012	2010	2008
Босна и Херцеговина	50	44	44
Хрватска	61	57	59
Македонија	35	49	54
Србија	39	54	45
Словенија	74	70	73
Албанија	47	33	37
Бугарија	65	56	57

- A 81-100 (екстензивно)
- B 61-80 (значајно)
- C 41-60 (нешто)
- D 21-40 (минимално)
- E 0-20 (штури информации)

Македонија		
Документ		Статус со издавање
Pre-Budget Statement	E	Не се произведува
Executive's Budget Proposal	C	Публикувано
Enacted Budget	B	Публикувано
		Не се произведува
Citizens Budget	E	
In-Year Reports	B	Публикувано
Mid-Year Review	E	Публикувано
Year-End Report	D	Публикувано
Audit Report	A	Публикувано

CEA.org.mk
Center for Economic Analyses

"Making Difference"

info@cea.org.mk

CEA.org.mk
Center for Economic Analyses

"Making Difference"

info@cea.org.mk

-

	1998	1999	2000	2001	2002	2003	2004
GFS 1986							
(36%)	35,0%	35,4%	34,1%	40,8%	40,9%	34,5%	33,2%
2012=35,0%							
	2005	2006	2007	2008	2009	2010	2011
:	35,0%	34,0%	33,2%	34,5%	34,1%	32,9%	32,1%

	1913	1920	1937	1960	1980	"1990 Making Difference"	1996
	16,5	19,3	14,8	21,2	34,1	34,9	35,9
	17,0	14,7	20,6	35,7	48,1	38,6	51,6
	-	16,7	20,0	28,6	38,8	46,0	44,7
	17,0	27,6	29,0	34,6	46,1	49,8	55,0
	14,8	25,0	34,1	32,4	47,9	45,1	49,1
	17,1	30,1	31,1	30,1	42,1	53,4	52,7
	-	18,8	25,5	28,0	48,9	41,2	42,0
	8,3	14,8	25,4	17,5	32,0	31,3	35,9
	-	24,6	25,3	26,9	38,1	41,3	34,7
	9,3	16,0	11,8	29,9	43,8	54,9	49,2
	10,4	10,9	16,5	31,0	60,1	59,1	64,2
	14,0	17,0	24,1	17,2	32,8	33,5	39,4
	12,7	26,2	30,0	32,2	43,0	39,9	43,0
	7,5	12,1	19,7	27,0	31,4	32,8	32,4
	13,1	19,6	23,8	28,0	41,9	43,0	45,0
*	13,8	22,1	21,8	30,3	57,8	54,3	52,9
*	9,0	13,5	19,0	33,7	55,8	54,1	49,3
*	11,0	8,3	13,2	18,8	32,2	42,0	43,7
*	11,3	14,6	18,0	27,6	48,6	50,1	48,6
	12,7	18,7	22,8	27,9	43,1	44,8	45,6

: Public choice III (2003); Dennis Mueller; Cambridge University Press

	1991	1992	1993	1994	1995	1996	1997	1998	1999	2000	2001	2002	2003	2004	2005
	52,2	46,7	40,4	36,4	33,4	24,3	28,5	34,1	34,5	32,0	31,9	30,9	29,0	29,6	28,5
	28,0	46,7	na	44,1	28,9	26,1	25,5	25,6	30,1	25,9	20,9	19,3	18,9	17,1	17,6
	na	48,4	55,9	36,8	21,1	16,7	19,2	23,7	23,6	20,8	18,7	27,7	28,5	25,9	22,7
	na	47,8	57,9	47,3	42,5	40,7	46,2	45,4	47,3	45,9	46,8	46,6	47,7	46,0	48,0
	na	na	na	na	36,4	46,8	35,8	57,2	62,8	54,4	46,5	48,8	39,9	39,0	40,0
	41,3	43,6	48,1	45,7	41,3	42,0	33,1	38,4	40,5	42,0	40,4	39,3	40,6	39,1	38,9
	na	38,9	37,3	25,3	48,9	45,3	44,4	54,6	56,6	52,7	50,7	50,7	51,3	49,5	48,5
	51,6	49,6	71,2	50,4	54,5	42,6	43,2	43,2	42,3	41,8	44,5	46,3	47,3	45,1	45,0
	na	na	na	na	41,5	40,2	38,2	39,6	41,2	36,5	35,1	35,6	34,6	33,9	33,9
	49,9	49,1	53,6	45,8	39,0	37,1	35,1	35,0	35,4	33,7	40,3	40,5	34,5	33,2	34,9
	na	na	na	na	12,3	21,1	21,0	19,1	22,1	19,1	18,2	17,8	18,7	19,4	24,9
	56,4	60,2	60,2	59,5	52,6	52,6	52,2	52,8	49,9	46,5	47,3	51,4	49,1	48,9	50,1
	na	na	25,2	18,4	20,8	18,6	20,4	26,1	23,2	23,2	23,0	21,0	22,3	22,7	22,3
	25,4	35,1	39,1	32,5	39,9	28,6	29,9	34,1	34,5	28,9	26,0	28,1	27,2	27,7	28,1
	na	na	na	36,6	38,9	37,0	36,2	40,2	41,8	37,3	34,6	35,6	34,8	35,8	35,6
	na	na	37,1	37,2	35,7	37,4	50,3	40,4	40,1	39,1	36,8	34,8	33,2	33,4	33,6
	23,2	49,0	28,0	49,5	46,2	43,8	49,0	44,9	36,6	34,5	29,4	31,5	33,1	35,1	37,0
	47,1	24,5	38,9	33,0	27,4	28,4	30,0	36,4	34,3	36,0	38,2	39,0	37,1	35,0	27,5
	na	na	na	na	na	na	na	na	na	33,6	27,3	27,4	29,1	28,1	29,9
	44,6	50,5	50,3	51,1	47,7	51,0	46,4	44,3	42,7	41,1	43,8	44,2	44,6	42,6	43,3
	na	42,0	33,8	33,4	34,7	33,8	33,9	35,1	35,5	35,3	38,8	39,6	33,6	33,6	33,5
	na	58,4	43,6	45,1	43,3	45,3	47,8	42,5	36,7	33,7	34,6	37,1	35,7	33,6	31,5
	na	na	na	na	na	na	na	na	na	40,4	39,6	43,0	41,4	40,3	40,4
	na	58,0	78,8	57,8	53,7	60,7	64,5	60,4	56,8	63,3	44,4	44,9	40,2	37,8	38,1
	41,1	44,1	45,5	44,9	54,0	45,6	46,1	46,9	47,8	46,7	47,6	46,3	46,4	45,8	45,2
	55,5	57,8	46,5	52,9	19,3	19,0	17,0	15,8	17,5	19,2	18,4	19,2	19,1	20,3	23,0
	35,6	30,3	16,6	19,3	20,1	16,3	25,0	24,6	19,4	23,9	21,1	18,1	19,4	18,9	19,7
	na	58,0	54,5	50,6	42,5	39,9	44,2	38,0	34,1	34,5	34,4	35,6	37,2	34,2	44,1
	0,1	29,8	49,4	34,0	38,5	49,8	39,5	44,0	41,6	38,9	35,8	37,6	33,4	33,4	29,5
	39,4	46,1	46,0	41,1	37,6	36,7	37,1	38,6	38,1	36,6	35,0	35,8	34,8	34,2	34,3

:

,

-
-
-
-
-

,

,

,

,

,

:

,

.

•

,

•

,

•

,

,

•

,

•

,

,

.

-
-
-
-
-
-

▪

,

,

, contingent liability,

,

,

,

▪

-
-
-
-
-

,

,

,

.

• •

.

,

CEA.org.mk
Center for Economic Analyses

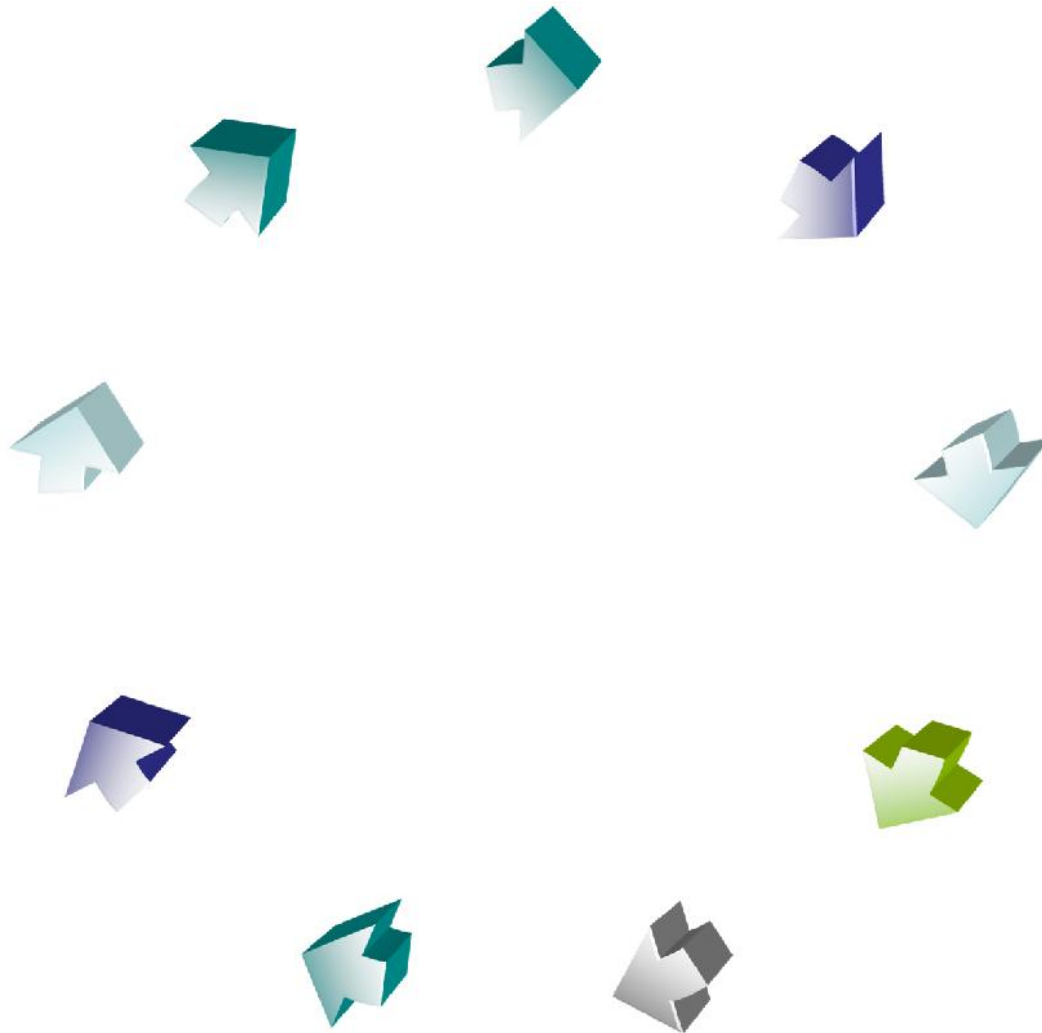
“Making Difference”

info@cea.org.mk

CEA.org.mk
Center for Economic Analyses

"Making Difference"

info@cea.org.mk



CEA.org.mk
Center for Economic Analyses

"Making Difference"

info@cea.org.mk

?

CEA.org.mk
Center for Economic Analyses

“Making Difference”

info@cea.org.mk

CEA.org.mk
Center for Economic Analyses

"Making Difference"

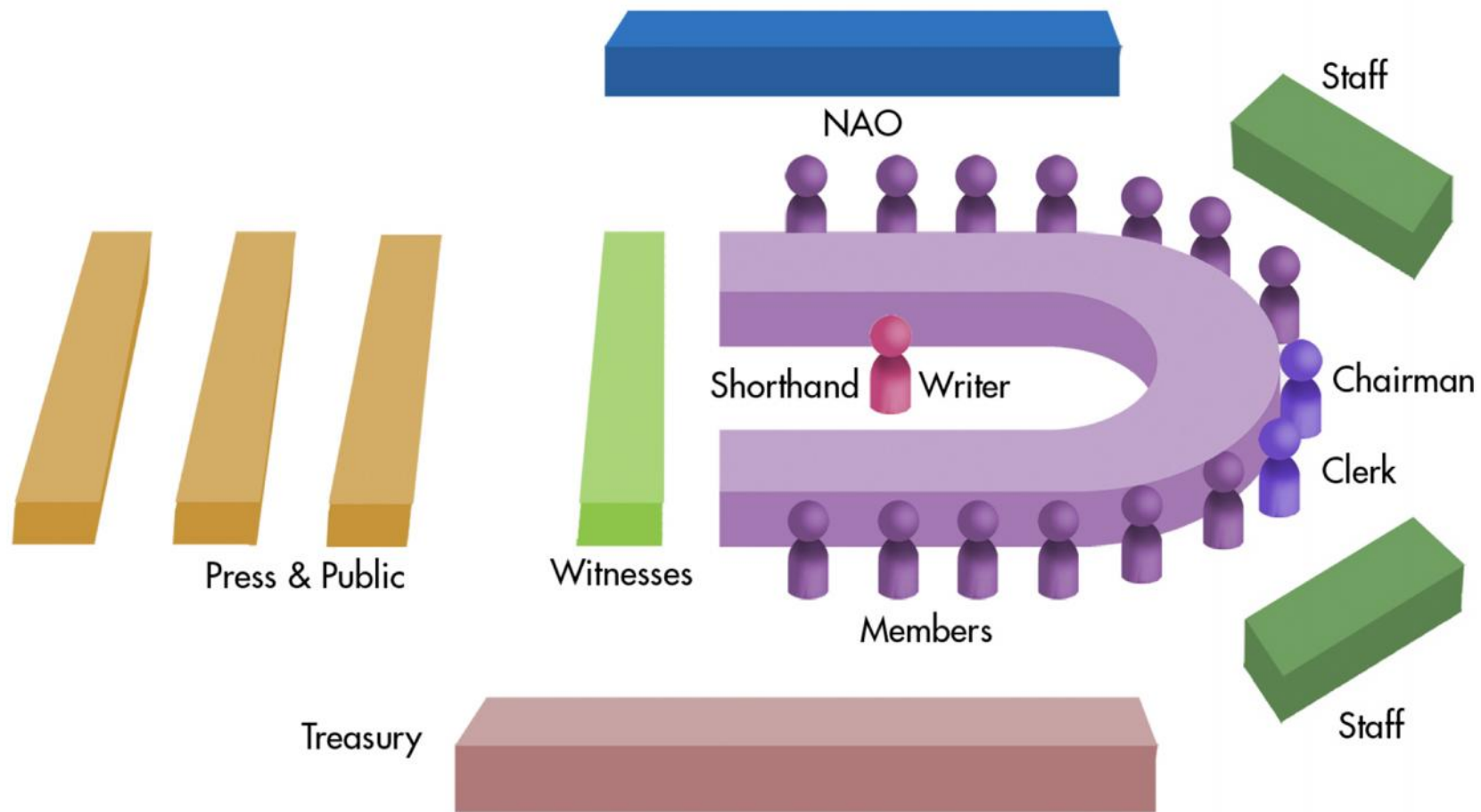
info@cea.org.mk

-
-
-
-
-
-
-
-

/

- - PAC-
 - National Audit Office-
-
- Whistle blowing policies
-
-
-

PAC



- PAC

-

-

-

NAO

?

-
-
-
-
-
-
-

,

,

⋮

?

⋮

,

,

.....

●

—

—

—

—

:

?

(

)?

?

?

-
-
-
-
-
-
-
-

/

—
—
—
—
—
—
—

(

)?

?

?

?

- - -
... / ?
- , ... / ?
- ... / ?
- : ... / ?

:

:

www.cea.org.mk

www.lsg-data.org.mk

<http://www.mkbudget.org/>

-
63/3

1000

: +389 (71) 310 974

: +389 (2) 2444 766

E-mail: info@cea.org.mk